

osb international
Consulting AG
Chausseestraße 128/129
10115 Berlin
Germany
international@osb-i.com

osb Wien
Consulting GmbH
Volksgartenstraße 3/1. DG
1010 Wien
Austria

T +43 1 526 08 13 0
F +43 1 526 08 13 19
wien@osb-i.com

osb Tübingen GmbH
Karlstraße 2
72072 Tübingen
Germany

T +49 7071 55 22 01
F +49 7071 55 22 05
tuebingen@osb-i.com

osb Hamburg GmbH
Ballindamm 13
20095 Hamburg
Germany

T +49 40 33 93 33
F +49 40 33 91 90
hamburg@osb-i.com

osb Berlin GmbH
Oranienburger Straße 90
10178 Berlin
Germany

T +49 30 51 30 73 74
F +49 30 51 30 73 78
berlin@osb-i.com



Wien
Tübingen
Hamburg
Berlin

www.osb-i.com

Organisationsdesign Navigator

»Wie gestalten wir
nachhaltige
Leistungsfähigkeit«

»Nur Individuen
können weise sein,
Institutionen sind
im günstigsten Fall
gut konzipiert.«

— Peter Sloterdijk

Organisationsdesign

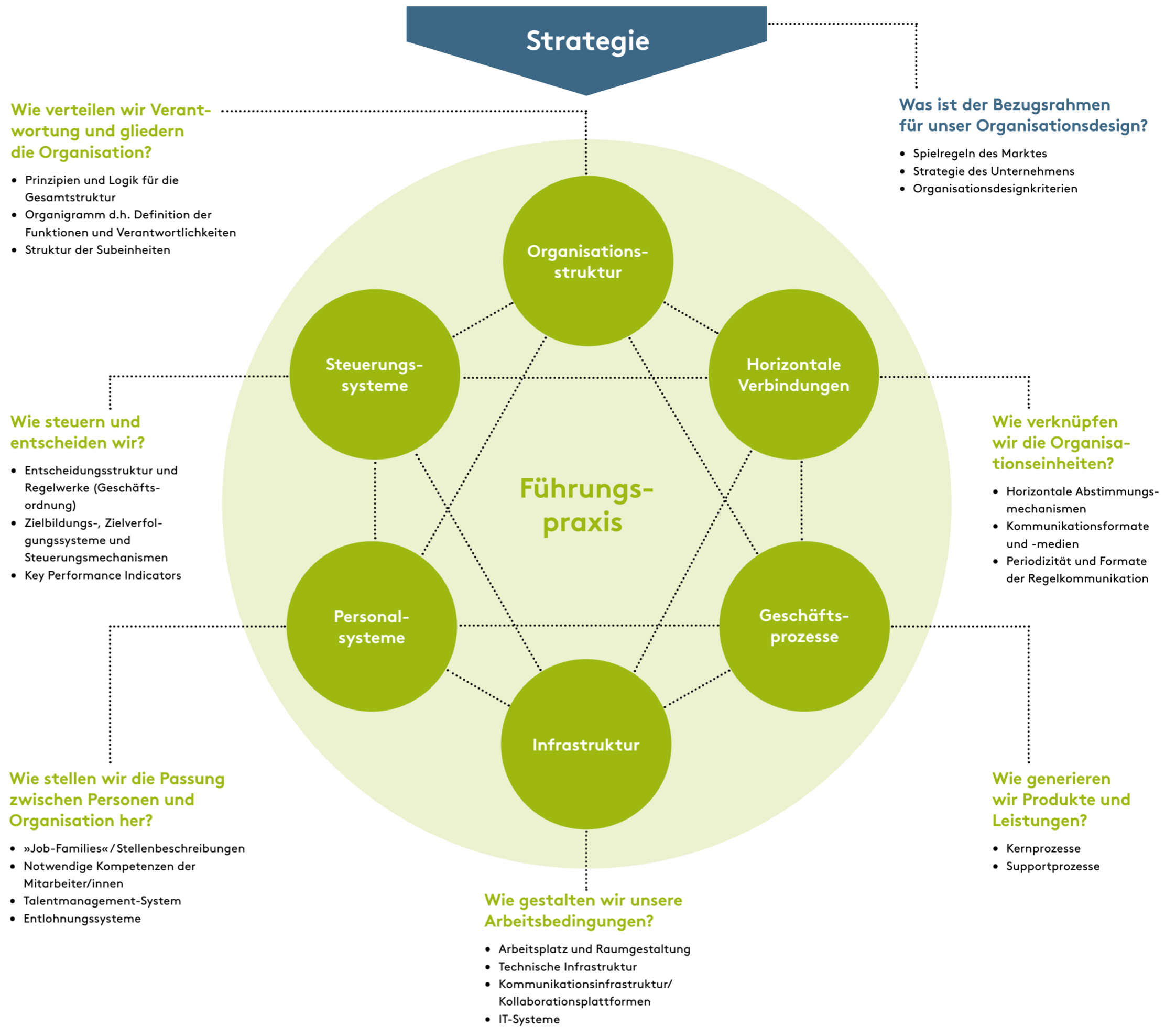
Organisationsdesign ist eine zentrale Führungsaufgabe und entscheidender Stellhebel wenn es darum geht, die Leistungsfähigkeit moderner Organisationen zu erhöhen. Erfolgsfaktor für eine Steigerung: Eine intelligente Kombination von effizienten und effektiven Routinen mit Flexibilität und Offenheit für Neues!

Wir sehen Organisationsdesign als Landkarte zur Orientierung, die »das Durcheinander in organisierten Sozialsystemen zwar nicht verhindert, aber doch mäßig« (Luhmann, 2000 S. 238). Denn hier werden zentrale Prozesse und Kommunikationsstrukturen als Prämisse für Entscheidungen festgelegt.

Deshalb ist Organisationsdesign weit mehr als ein Organigramm, das die Verteilung der Verantwortungen und die hierarchische Entscheidungsstruktur eines Unternehmens aufzeigt. Zum Organisationsdesign gehören darüber hinaus auch noch horizontale Verbindungen, Geschäftsprozesse, HR-Systeme und Infrastrukturentscheidungen.

Erfolgsentscheidend ist dabei, das Design einer Organisation nicht nur konsistent zu gestalten, sondern auch im täglichen Führungshandeln zu leben. Das Design bildet einen Rahmen für die individuelle Art zu führen ebenso wie für das Zusammenspiel in Führungsteams – also die Führungspraxis. Führung und Organisationsdesign sind zwei Seiten einer Medaille.

Gestaltungselemente



Phasen in der Entwicklung

